

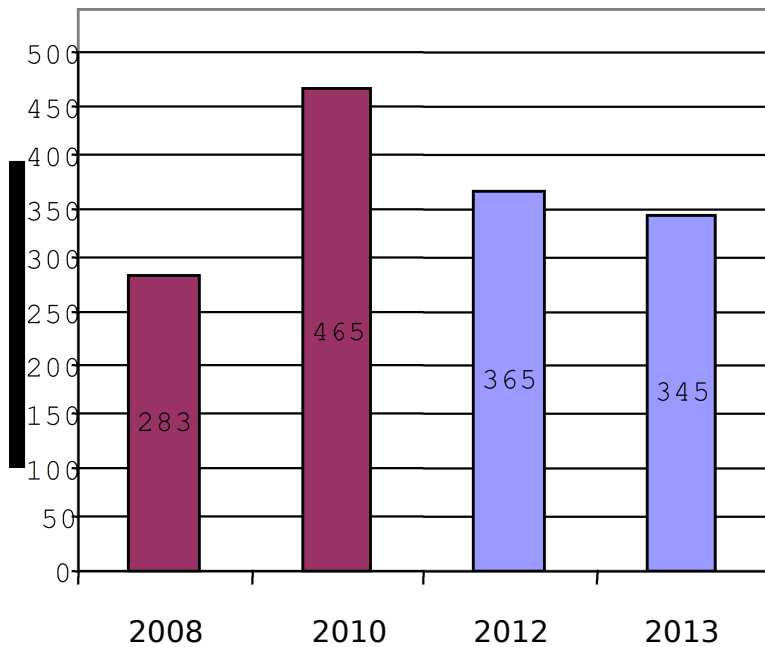
La Presidenta del Consell governa contra Mallorca

Després de dos anys de govern del PP al Consell de Mallorca, tots els indicadors principals van a la baixa

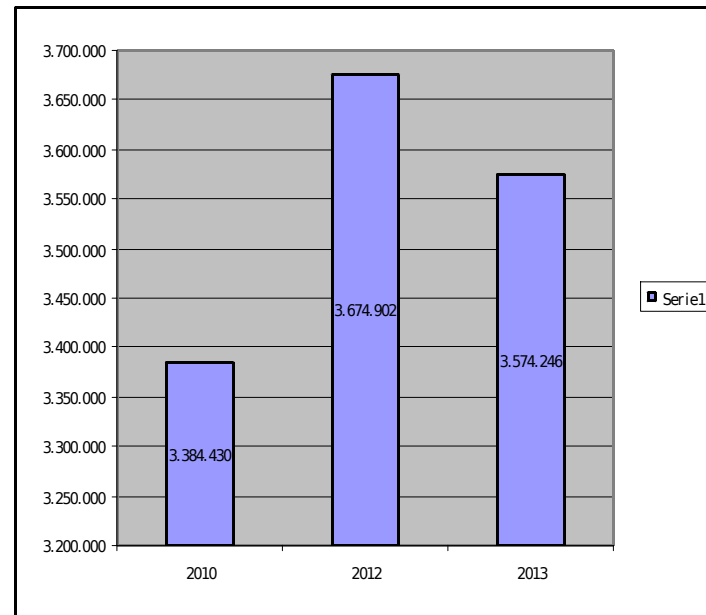


El Consell baixa el pressupost mentre el del Govern puja.

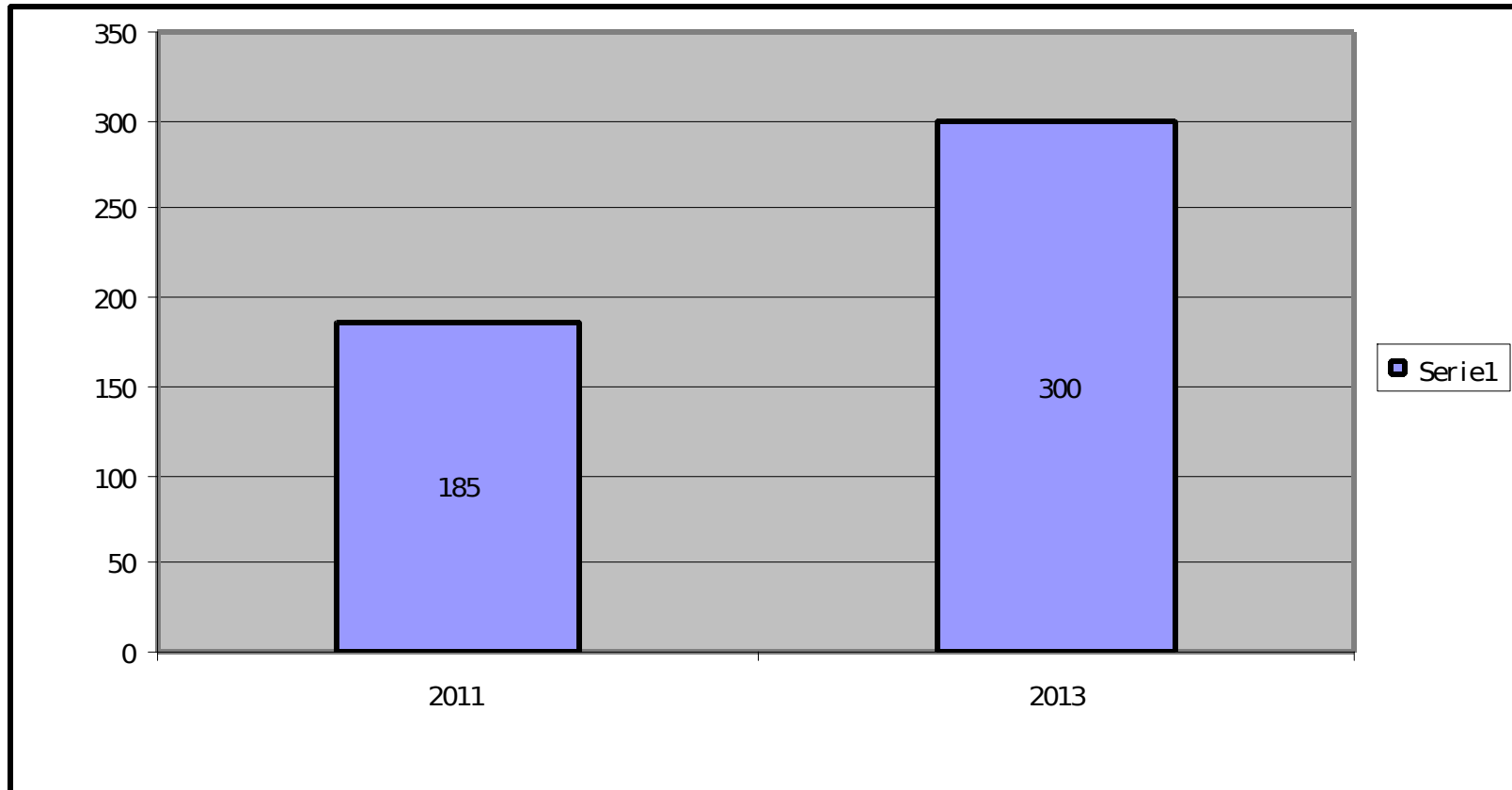
Evolució del pressupost del Consell



Evolució del pressupost del Govern

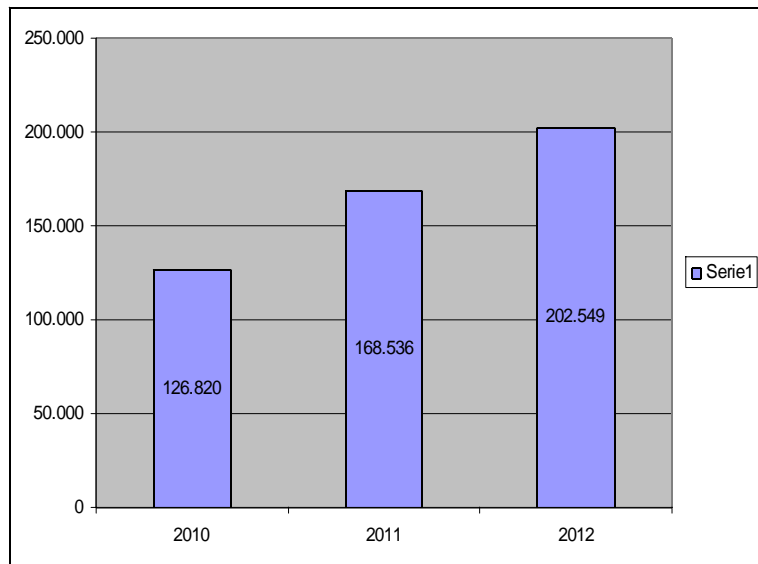


Creix espectacularment el deute del Govern al Consell

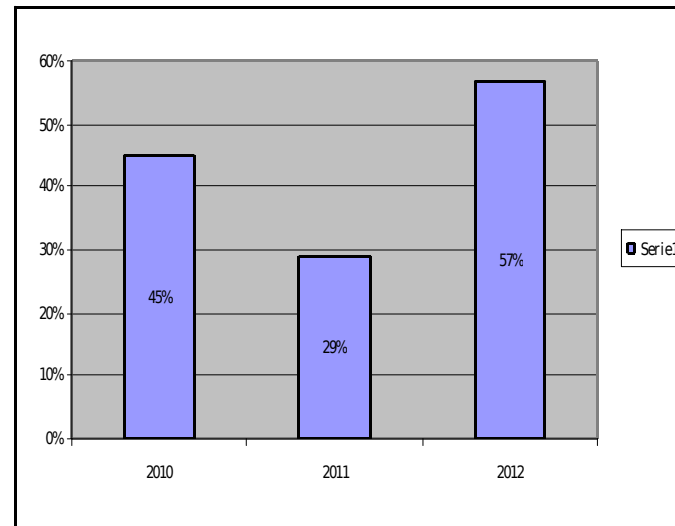


Creix l'endeutament amb els Bancs

El volum del deute ha crescut

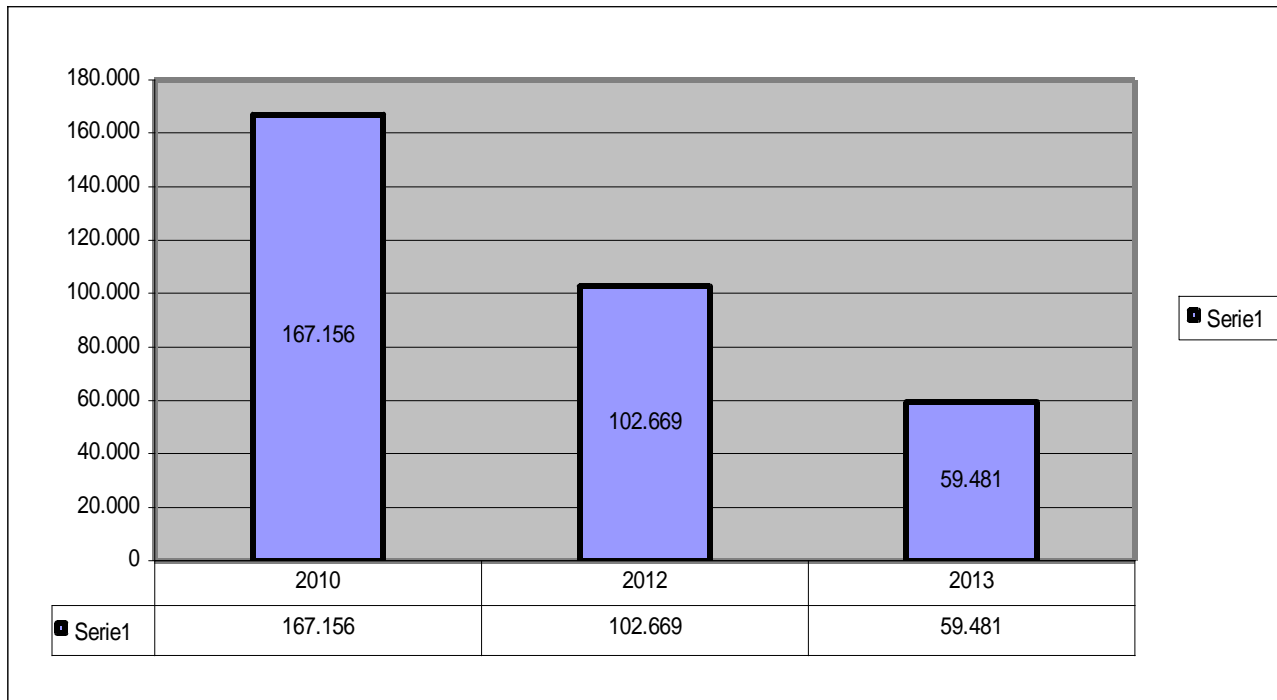


El percentatge del deute respecte del pressupost ha crescut



Retallada brutal de les inversions

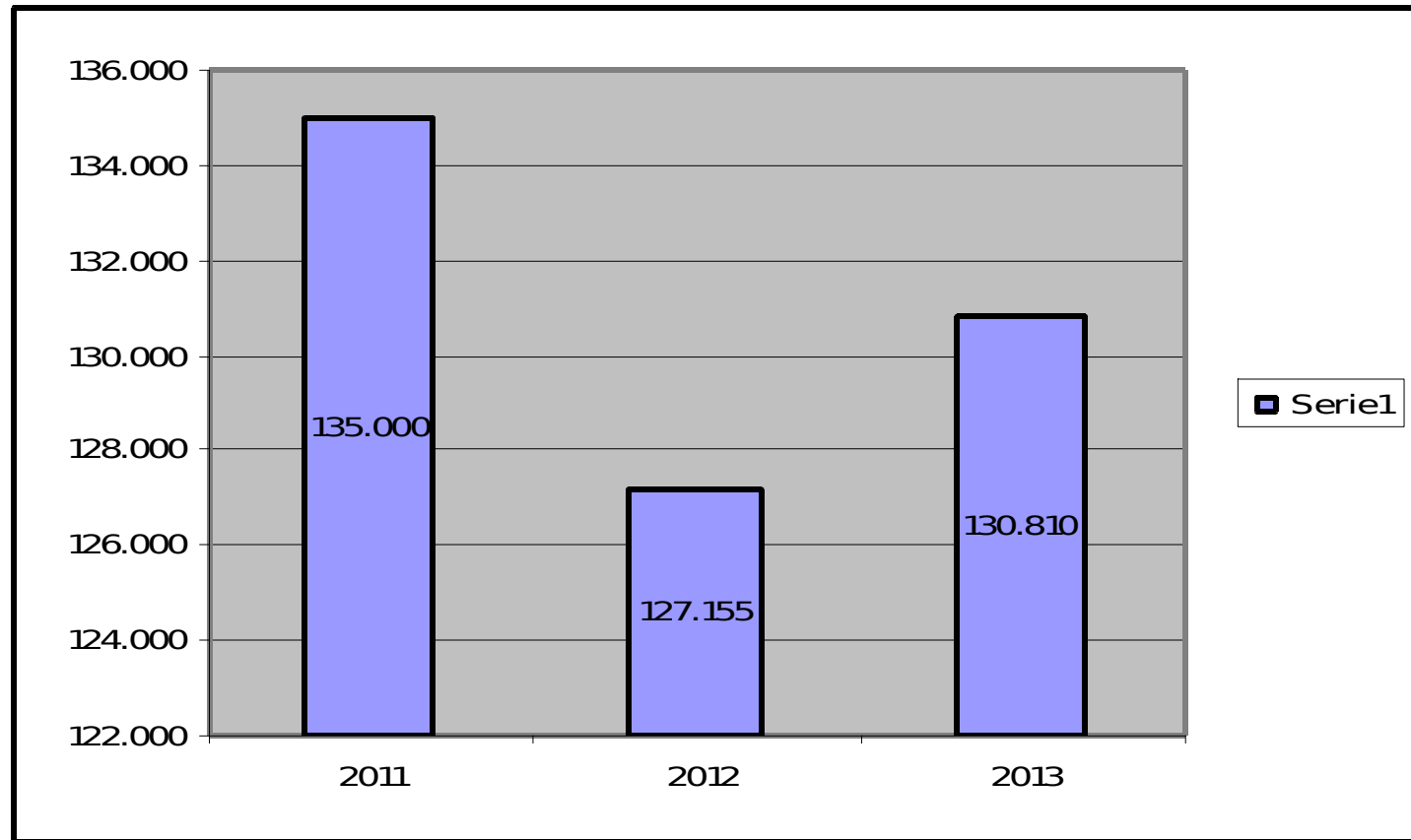
Evolució de les inversions



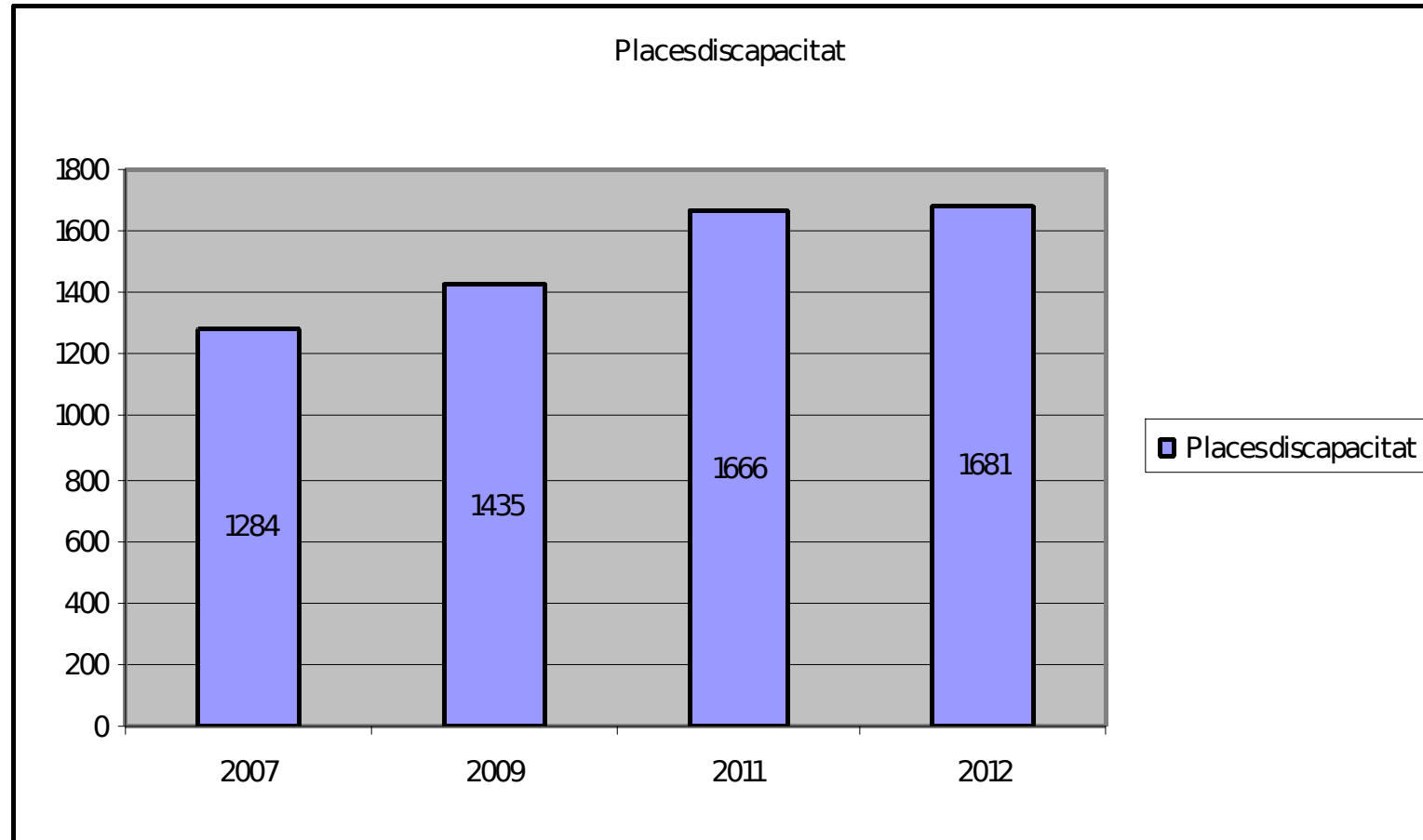
Han fet fora 256 persones

Rtvm	124
Mediambient	103
Innovació	9
Intervenció	8
Hipòdrom	4
Teatre	8
Total directes	256

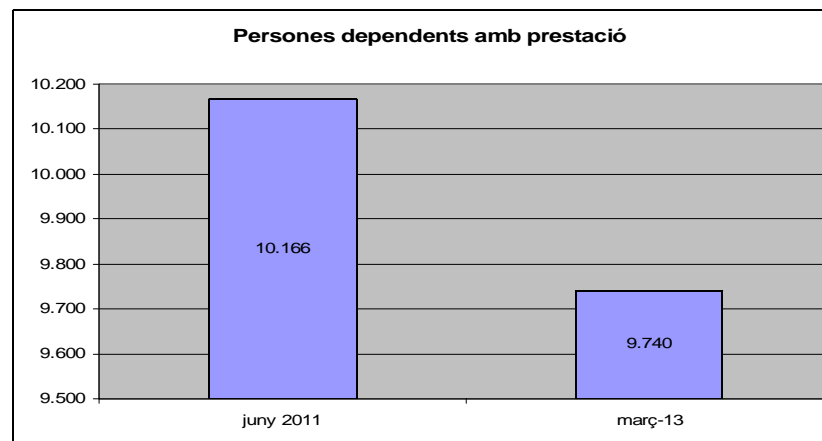
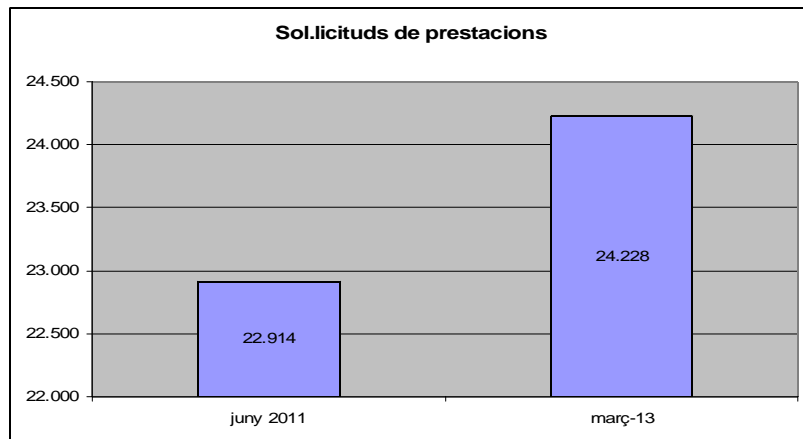
Baixen els pressuposts per serveis socials



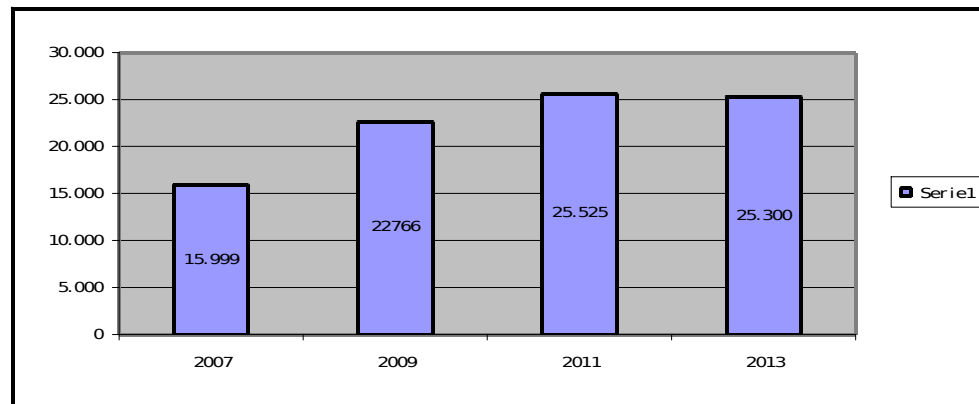
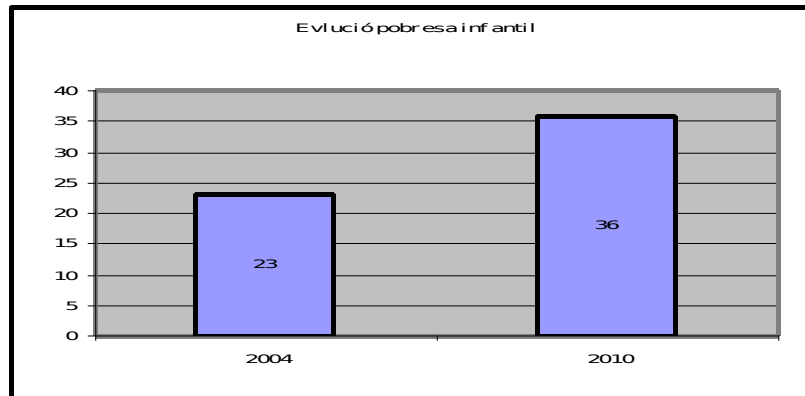
El creixement de places per a Discapacitats està aturat



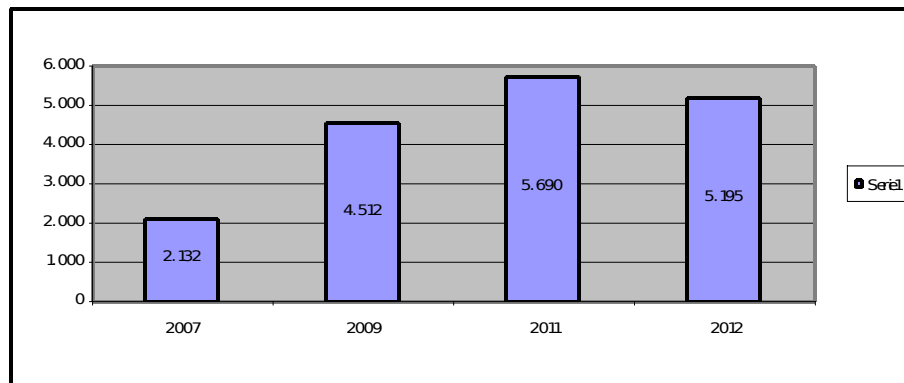
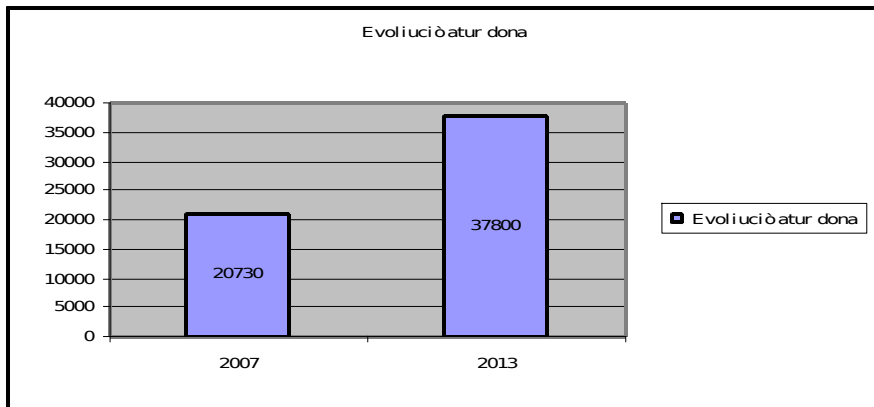
Baixen les prestacions per Dependència mentre creixen les sol·licituds



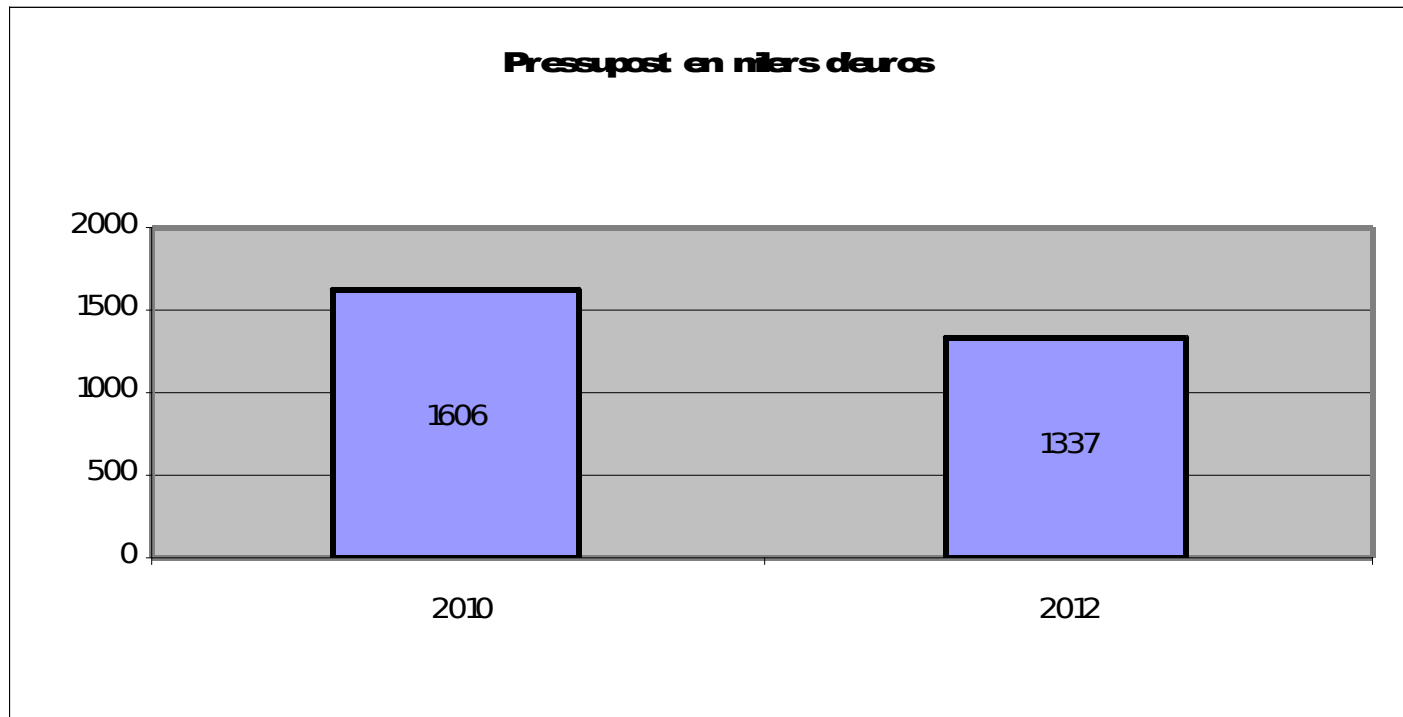
Mentre la pobresa infantil avança, les despeses per noves places per a Menors estan paralitzades



Mentre l'atur de les dones puja , la Renta Mínima d'Inserció baixa



Menys pressupost per a l'agència de disciplina urbanística



Relaxació en la disciplina urbanística

